

2010年11月15日

# 日本電子材料株式会社

## 2010年度 中間決算説明会

### 将来の見通しに関する記述についての注意

本資料で記述されている業績予想および将来予測は、現時点で入手可能な情報に基づき当社が判断した予想であり、潜在的なリスクや不確実性が含まれています。そのため、様々な要因の変化により、実際の業績は記述されている将来の見通しとは異なる結果となる可能性があることをご承知おきください。



## 中間期の概要

## 下期の取り組み

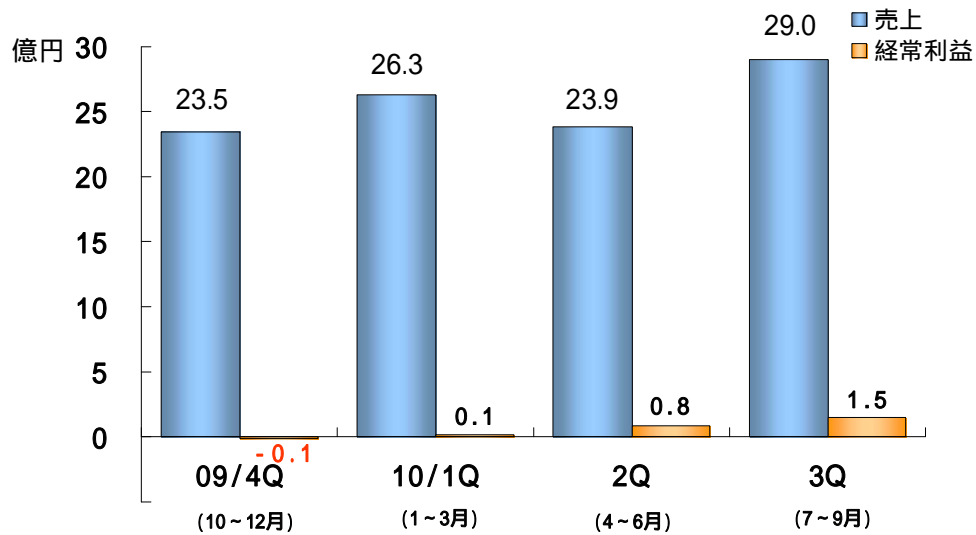
*Your Probing Partner*

2

## 事業の状況



### 売上金額推移 (Q別 連結)



*Your Probing Partner*

3

## 上期の状況



MCの状況  
海外売上の状況  
損益の改善状況

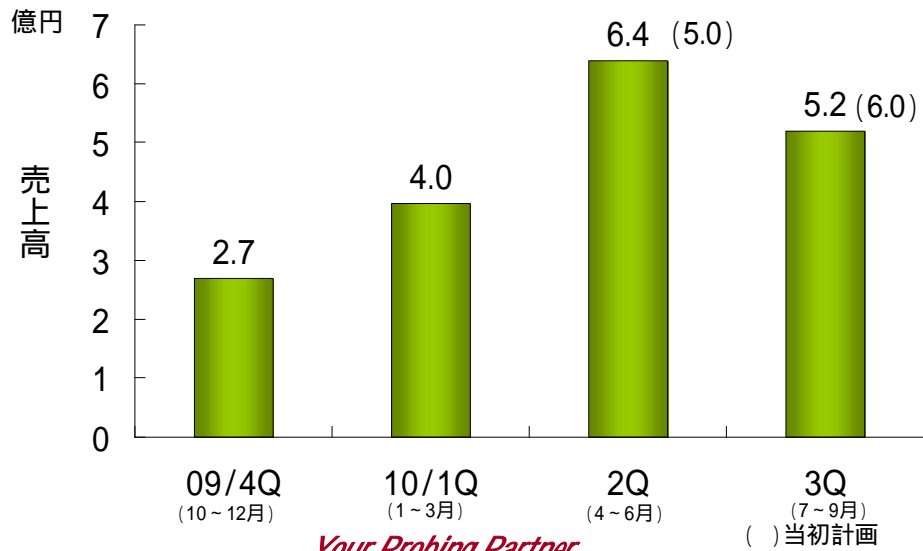
*Your Probing Partner*

4

## MCの状況



### MC売上金額推移(単体)



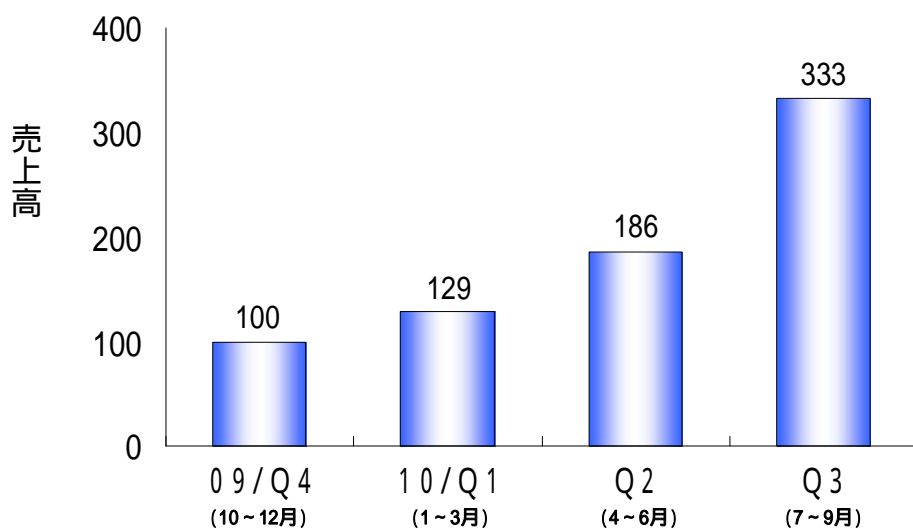
Your Probing Partner

5

## 海外売上の状況



### JEMアメリカ売上(09/Q4を100にした場合)



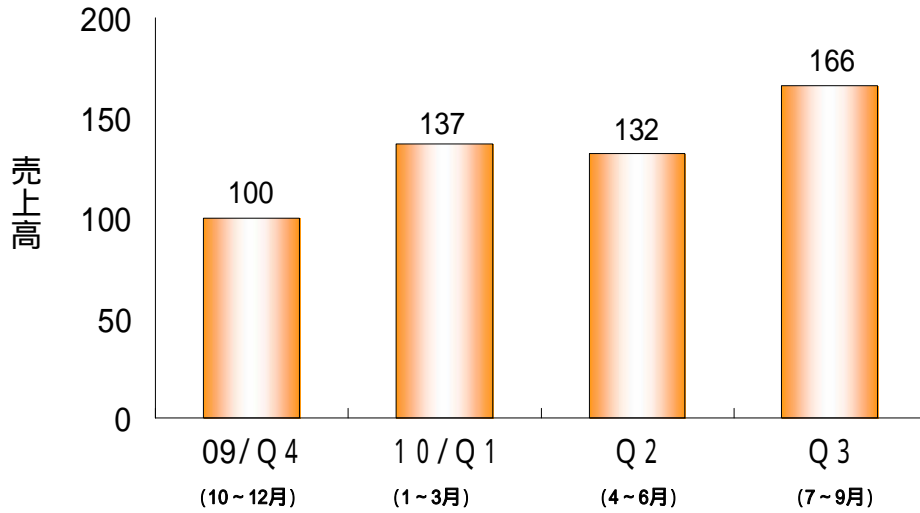
Your Probing Partner

6

## 海外売上の状況



JEM台湾売上 (09/Q4を100にした場合)



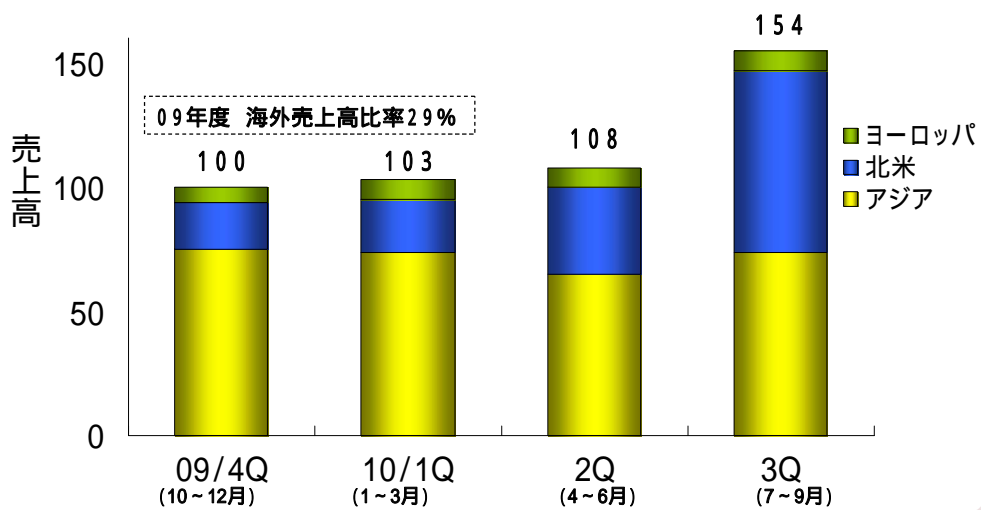
Your Probing Partner

7

## 海外売上の状況



海外売上金額推移 (09/Q4を100にした場合)



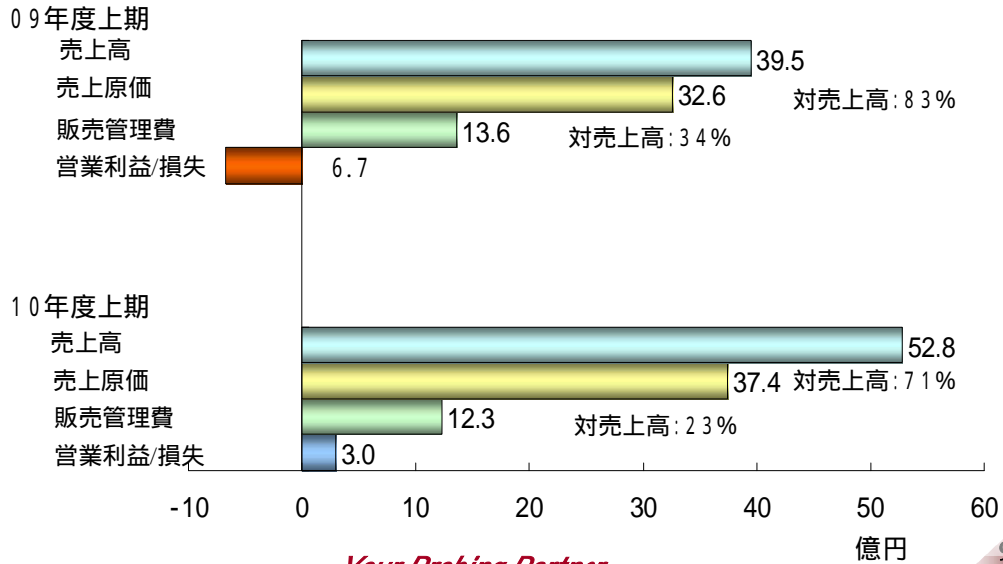
Your Probing Partner

8

## 損益の改善状況



### 前年同期比損益比較(連結)



Your Probing Partner

## 2010年度 連結業績



単位: 億円

	2009年度 中間期実績	2010年度 中間期実績
売上高	39.5	52.8
営業利益	6.7	3.0
率(%)		5.8
経常利益	7.2	2.2
率(%)		4.3
当期純利益	7.5	0.9
率(%)		1.7

Your Probing Partner

10

中間期の概要  
下期の取り組み

*Your Probing Partner*

11

下期の取り組み

MCシリーズ本格量産

Vタイプの拡販

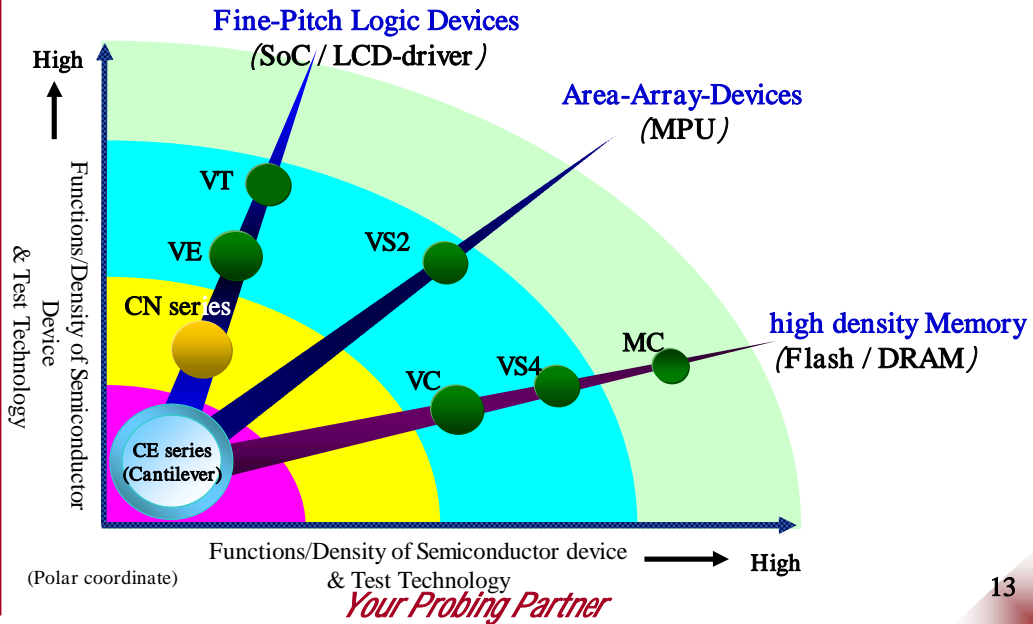
海外比率の向上

コスト革新プロジェクト Part

*Your Probing Partner*

12

## 製品ラインナップ



## MCシリーズの本格量産



### 1. 生産能力の向上

- 1-1 生産設備の増強
- 1-2 自動化の推進
- 1-3 歩留まり向上

### 2. VA推進(コスト革新プロジェクト Part )

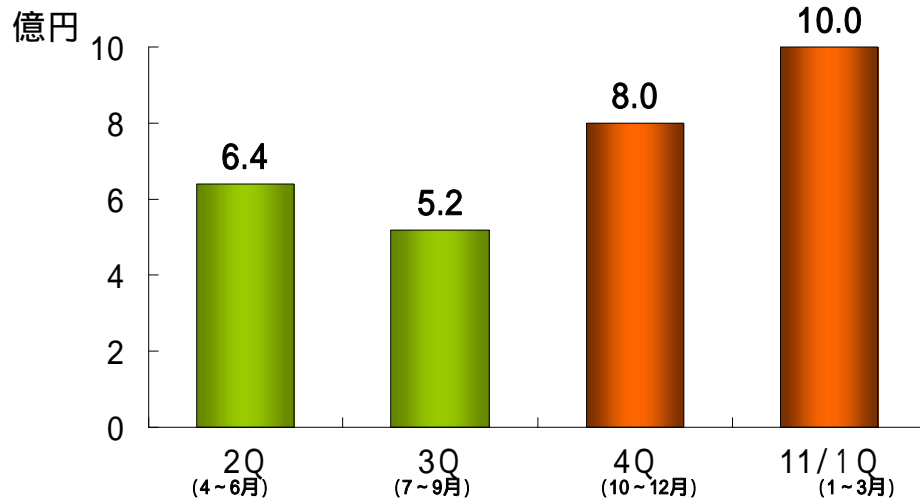
Your Probing Partner

14

## MCシリーズの本格量産



2010年度 MC売上金額推移・計画(単体)



*Your Probing Partner*

15

## Vタイプの拡販



ロジック

海外 VS2の拡販

国内 VTシリーズの拡販

メモリ

VS4 VCの安定生産

*Your Probing Partner*

16



## 海外 VS2の拡販



1. マーケット
  - 1-1 大手半導体メーカーへの拡販
  - 1-2 ファブレスメーカー市場の開拓
  
2. 技術的優位性  
鉛フリー対応の優位性を活かす。

*Your Probing Partner*

17

## 国内 VTシリーズの拡販



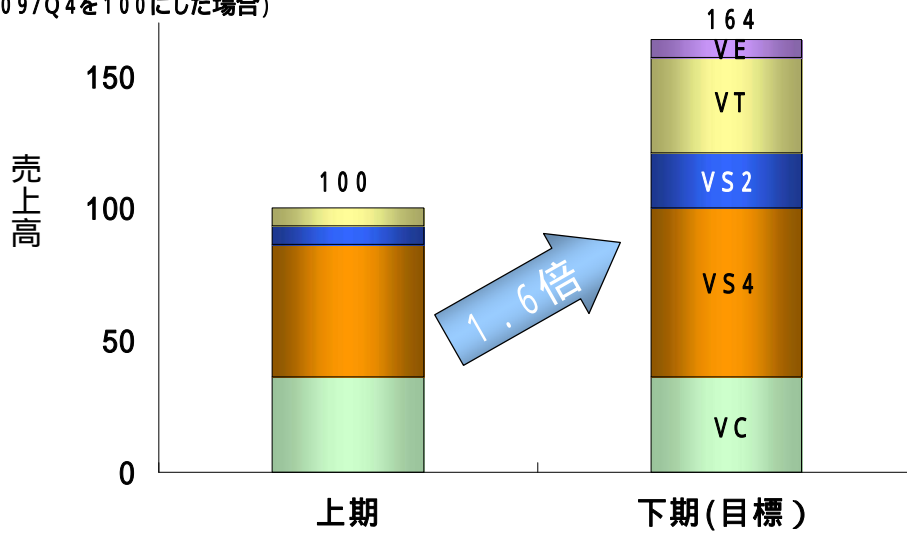
1. マーケット
  - 1-1 大手半導体メーカー本格的量産適用
  - 1-2 さらなる顧客獲得強化
  
2. 優位性
  - 2-1 針位置精度、電気的特性の優位性
  - 2-2 狭ピッチ、多数個測定
  - 2-3 Pad配置制約の少なさ

*Your Probing Partner*

18

## Vタイプの拡販

2010年度 Vタイプ 売上金額推移と目標(単体)  
(09/Q4を100にした場合)



YOUR PROBING PARTNER

## 海外比率の向上

	ターゲット	主力製品		
		Mタイプ	Vタイプ	Cタイプ
北米	メモリー			
韓国	メモリー ロジック			
台湾	ロジック			

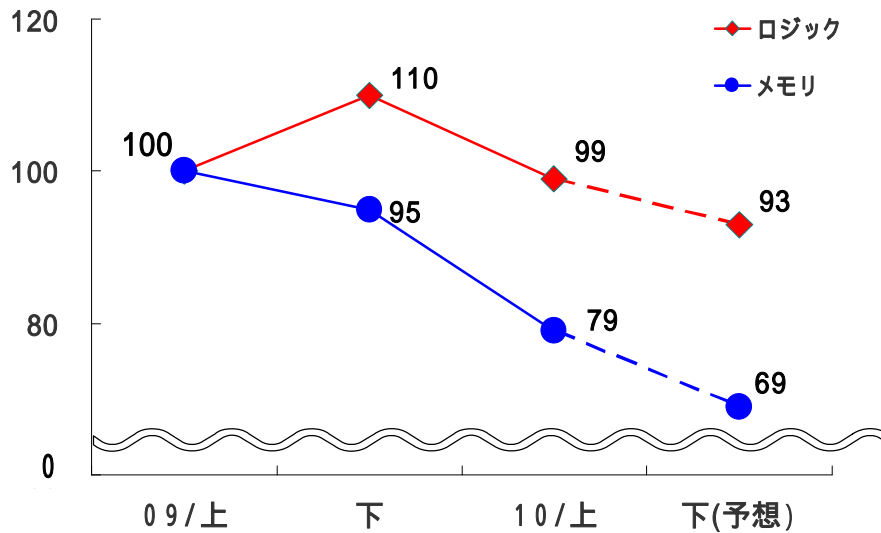
海外売上比率44%を目指す

YOUR PROBING PARTNER

## コスト革新プロジェクト Part



ピン単価推移・予想 (09/上を100にした場合)



*Your Probing Partner*

21

## コスト革新プロジェクト Part



### 1. 生産体制

Cタイプ

徹底的な海外拠点の活用促進

Mタイプ Vタイプ

自動化の促進による国内生産

### 2. VAの更なる推進

コスト革新プロジェクト Part

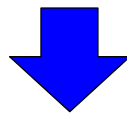
*Your Probing Partner*

22

## まとめ



MCシリーズ本格量産  
Vタイプの拡販  
海外比率の向上  
コスト革新プロジェクト Part

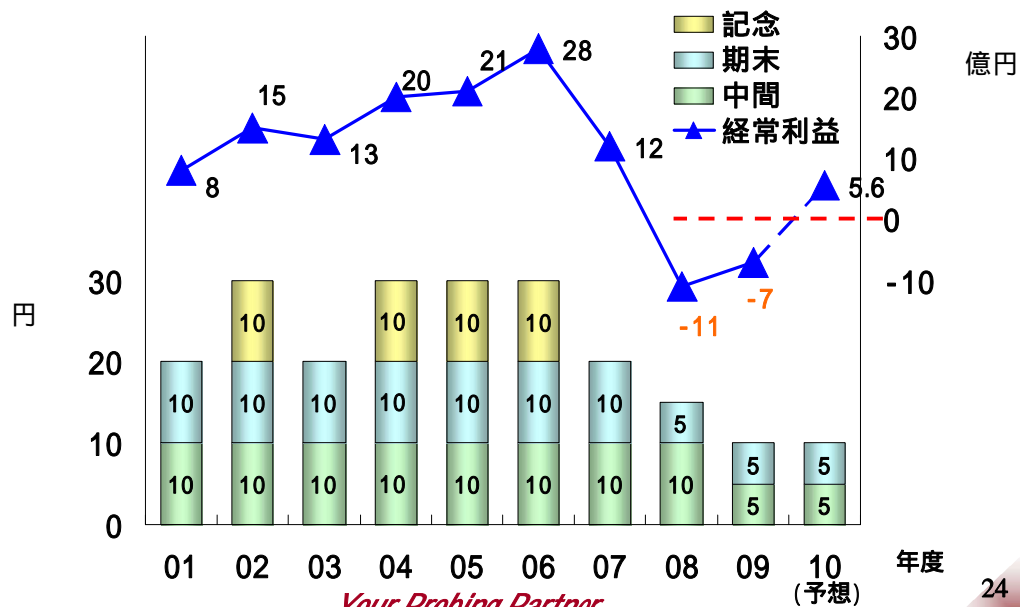


2010年の黒字化をベースに  
2011年の飛躍につなげる

*Your Probing Partner*

23

## 経常利益、配当 推移見込み



*Your Probing Partner*

24

## 連結業績見通し



単位: 億円

	2009年度 実績	2010年度 予想
売上高	89.2	112.0
営業利益 率(%)	7.6	6.4 5.7
経常利益 率(%)	7.3	5.6 5.0
当期純利益 率(%)	7.7	3.4 3.0

配当は安定配当として年間10円(中間5、期末5)を予定

*Your Probing Partner*

25

ありがとうございました

<http://www.jem-net.co.jp/>

補足資料 決算資料

補足資料 会社概要

*Your Probing Partner*

27

## 連結貸借対照表

補足資料

単位:百万円

	2009年度(第2四半期末)		2010年度(第2四半期末)	
	金額	構成比(%)	金額	構成比(%)
<b>資産の部</b>				
流動資産	12,346	76.1	11,227	73.9
有形固定資産	2,839	17.5	3,021	19.9
無形固定資産	342	2.1	301	2.0
投資その他	695	4.3	634	4.2
<b>資産合計</b>	<b>16,223</b>	<b>100.0</b>	<b>15,184</b>	<b>100.0</b>
<b>負債の部</b>				
流動負債	5,198	32.0	4,340	28.6
固定負債	1,863	11.5	1,744	11.5
<b>負債合計</b>	<b>7,062</b>	<b>43.5</b>	<b>6,084</b>	<b>40.1</b>
<b>純資産の部</b>				
株主資本	9,722	59.9	9,760	64.3
評価換算差額等	-560	-3.5	-660	-4.4
純資産合計	9,161	56.5	9,099	59.9
<b>負債純資産合計</b>	<b>16,223</b>	<b>100.0</b>	<b>15,184</b>	<b>100.0</b>

*Your Probing Partner*

28

## 連結損益計算書

補足資料



単位:百万円

	2009年度(第2四半期累計)		2010年度(第2四半期累計)	
	金額	百分比(%)	金額	百分比(%)
売上高	3,955	100.0	5,288	100
<b>売上総利益</b>	<b>687</b>	<b>17.4</b>	<b>1,547</b>	<b>29.3</b>
販管費	1,363	34.5	1,239	23.4
<b>営業利益又は営業損失</b>	<b>-676</b>	<b>-</b>	<b>308</b>	<b>5.8</b>
営業外収益	57	1.5	39	0.8
営業外費用	108	2.8	120	2.3
<b>経常利益又は経常損失</b>	<b>-727</b>	<b>-</b>	<b>227</b>	<b>4.3</b>
特別損失	-	-	99	1.9
<b>税金等調整前四半期純利益 又は税金等調整前四半期純損失</b>	<b>-727</b>	<b>-</b>	<b>128</b>	<b>2.4</b>
法人税等合計	22	0.6	3.7	0.7
<b>四半期純利益 又は四半期純損失</b>	<b>-750</b>	<b>-</b>	<b>91</b>	<b>1.7</b>

Your Probing Partner

29

## 投資、配当

補足資料



単位:億円

	09年度	10年度	
		中間実績	通期計画
開発費	10.0	3.9	9.0
設備投資	5.3	5.7	7.0
減価償却	8.8	3.8	7.5

単位:円

	08年度	09年度	10年度(予想)
配当	年間15 中間10、期末5	年間10 中間5、期末5	年間10 中間5、(期末5)

Your Probing Partner

30

## キャッシュフロー

補足資料



単位:百万円

	2010年度(第二四半期累計)	2009年度(第二四半期累計)
	金額	金額
営業活動によるキャッシュフロー	310	-445
投資活動によるキャッシュフロー	-257	-5,301
財務活動によるキャッシュフロー	-1,482	-130
現金及び現金同等物に係る換算差額	-34	29
現金及び現金同等物の増減額	-1,463	-5,848
現金及び現金同等物の期首残高	4,114	7,179
現金及び現金同等物の四半期末残高	2,651	1,330

Your Probing Partner

31

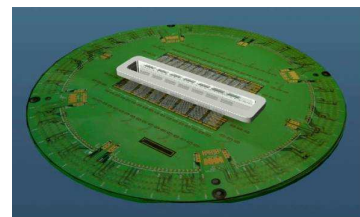
## 会社概要

補足資料



会社名 日本電子材料株式会社  
**JAPAN ELECTRONIC MATERIALS**  
 CORPORATION

設立 1960年4月  
 資本金 9億8千万円  
 上場 東証1部 (証券コード6855)  
 子会社等 国内1 海外6  
 従業員 約893名(連結)  
 事業内容 半導体検査用部品(プローブカード)等



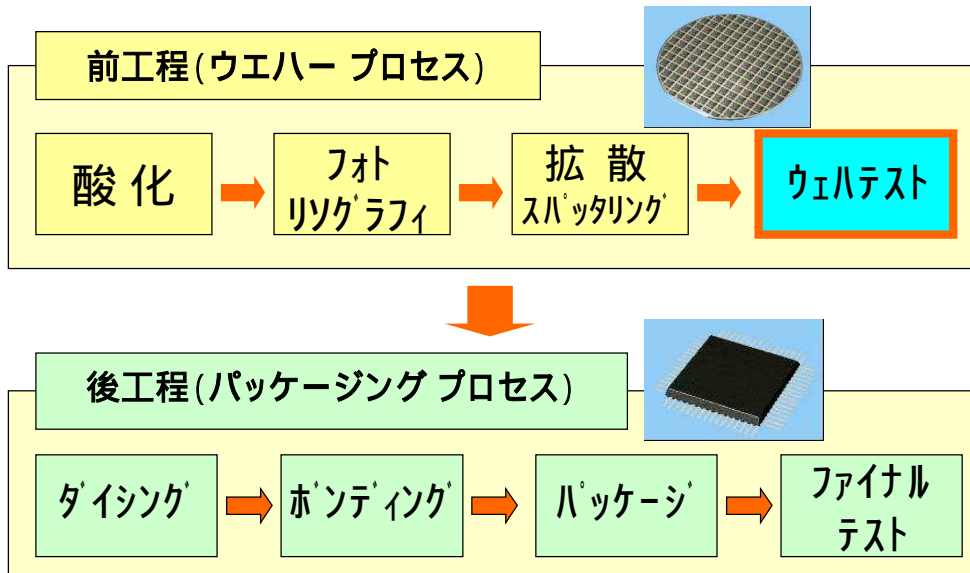
Your Probing Partner

32



# 半導体の製造工程

補足資料



Your Probing Partner

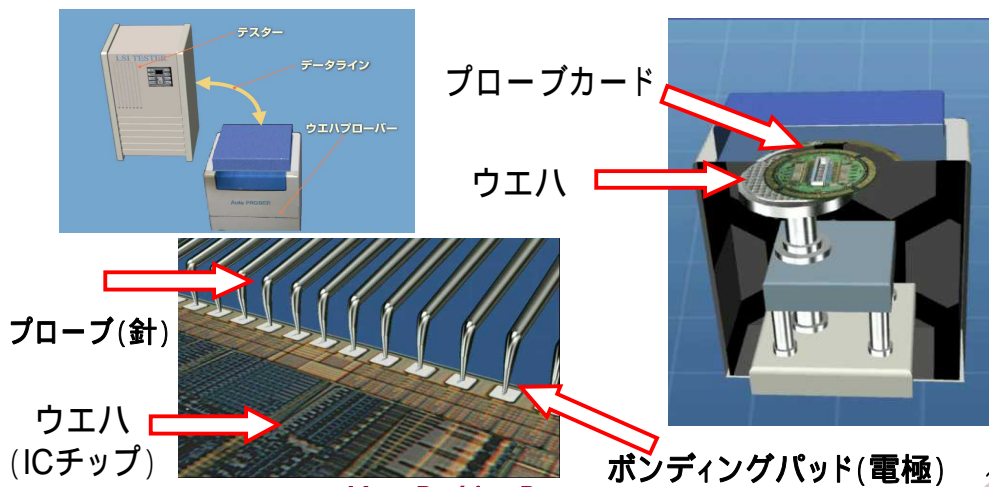
33

# プローブカードとは

補足資料



半導体のウエハテスト工程で、テスターからの電気信号をICチップに伝える役割を果たし、半導体製造には必要不可欠な製品です



Your Probing Partner

34

## 国内拠点

補足資料



### 尼崎(本社)

- ・管理部門統括
- ・国内営業統括
- ・海外統括
- ・MEMS統括



### 熊本(事業所)

- ・第一生産統括
- ・第二生産統括
- ・品質統括
- ・製品技術統括



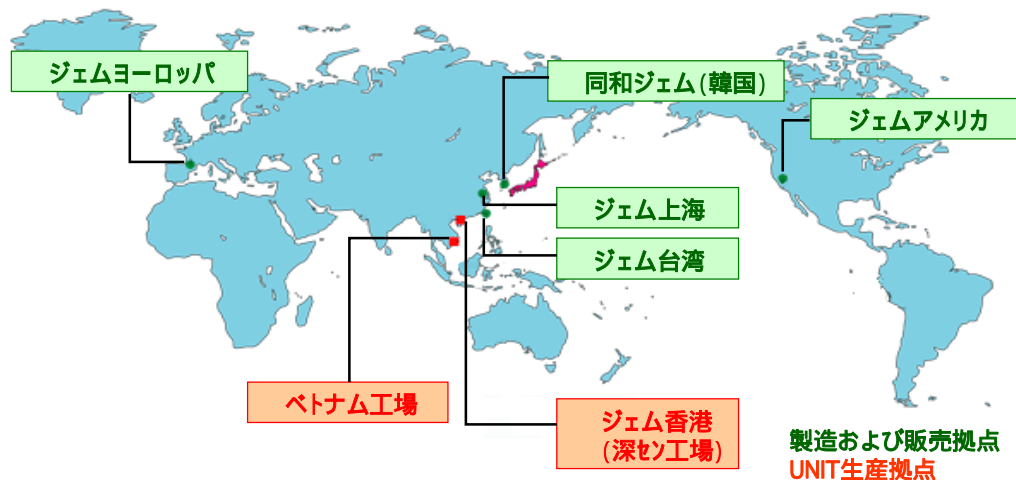
東京営業

*Your Probing Partner*

35

## 海外拠点

補足資料



*Your Probing Partner*

36

# プローブカード売上高(上位5社)

補足資料



2009年 単位: \$ M

Cantilever			Advanced		
1	JEM	49.7	1	FFI	135.3
2	MJC	28.8	2	MJC	85.9
3	TCL	25.1	3	JEM	38.4
4	MPI	20.0	4	Microprobe	28.2
5	Technoprobe	18.5	5	NHK	18.0

(Sources: VLSI Research Report )

*Your Probing Partner*

37



# JEM

## Your Probing Partner

