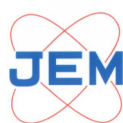


2014年11月7日

2014年度 第2四半期 決算補足資料



日本電子材料株式会社

決算概要



(単位：百万円)

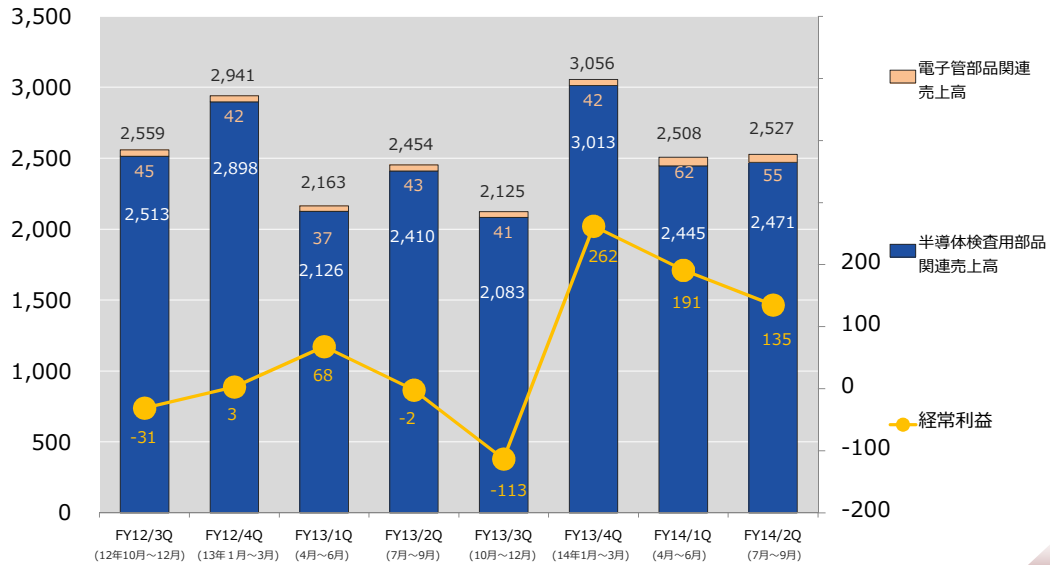
| | 2013年度 2Q | 2014年度 2Q | 増減額 | 対前年比 増減(%) | 主な要因 |
|--------|--------------|--------------|-----|---------------|------------------------|
| 売上高 | 4,618 | 5,035 | 417 | 9.0 | NAND向けの拡販が進み、前年同期を上回る。 |
| 売上原価 | 3,285 | 3,400 | 115 | 3.5 | |
| 売上総利益 | 1,332 | 1,634 | 302 | 22.7 | 売上増加に伴う工場稼働率の向上等 |
| 販管費 | 1,295 | 1,397 | 101 | 7.9 | 研究開発費の増加 |
| 営業損益 | 37 | 237 | 200 | 539.9 | |
| 営業外損益 | 29 | 89 | 60 | 208.4 | 為替差益の増加 |
| 経常損益 | 66 | 327 | 260 | 394.1 | |
| 特別損益 | — | — | — | — | |
| 税前純損益 | 66 | 327 | 260 | 394.1 | |
| 法人税等 | 62 | 80 | 17 | 27.8 | |
| 少数株主利益 | △13 | △61 | △48 | — | |
| 純損益 | 16 | 308 | 291 | — | |

Your Probing Partner



売上高と経常利益の推移

(単位：百万円)

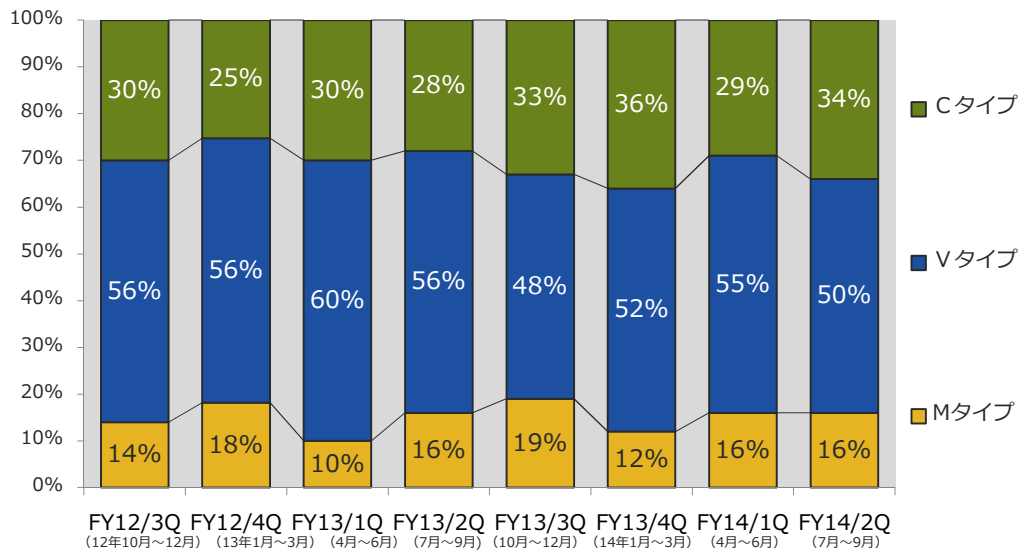


Your Probing Partner

2



プローブカードタイプ売上高構成比の推移



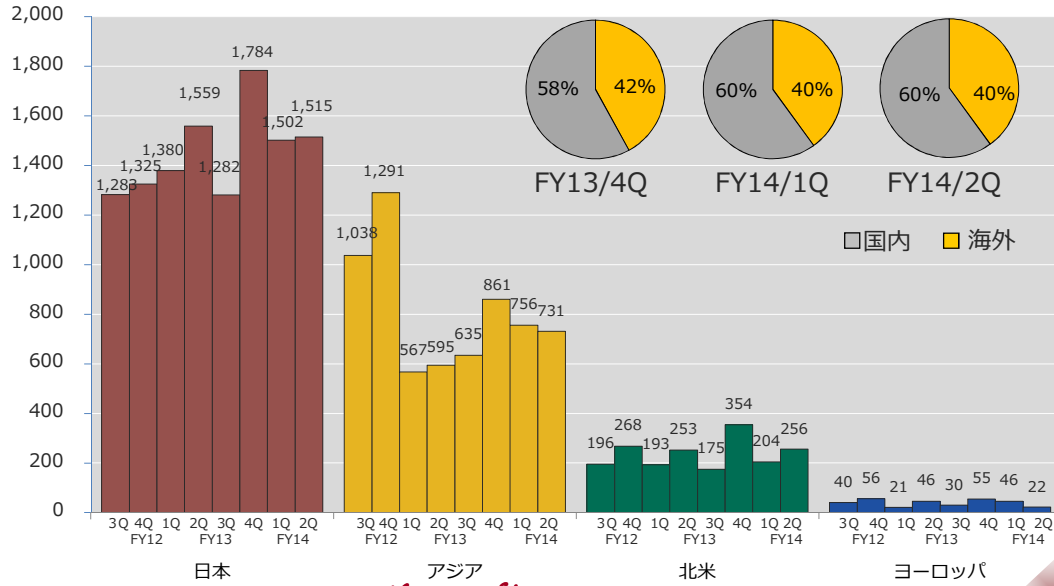
Your Probing Partner

3

地域別売上高推移



(単位：百万円)



Your Probing Partner

4

連結貸借対照表



(単位：百万円)

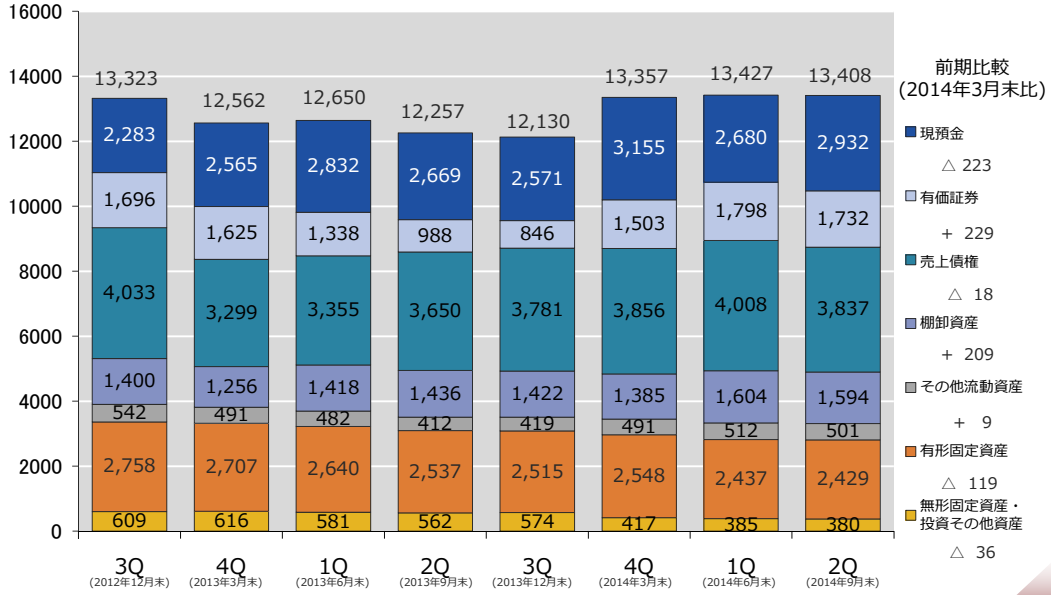
| | 2014年3月31日 | | 2014年9月30日 | | 増減額 |
|--------------|------------|--------|------------|--------|------|
| | 金額 | 構成比(%) | 金額 | 構成比(%) | |
| 資産の部 | | | | | |
| 流動資産 | 10,392 | 77.8 | 10,598 | 79.0 | 206 |
| 有形固定資産 | 2,548 | 19.1 | 2,429 | 18.1 | △119 |
| 無形固定資産 | 108 | 0.8 | 118 | 0.9 | 10 |
| 投資その他の資産 | 308 | 2.3 | 262 | 2.0 | △46 |
| 資産合計 | 13,357 | 100.0 | 13,408 | 100.0 | 50 |
| 負債の部 | | | | | |
| 流動負債 | 2,704 | 20.3 | 2,771 | 20.7 | 66 |
| 固定負債 | 994 | 7.4 | 881 | 6.5 | △112 |
| 負債合計 | 3,699 | 27.7 | 3,652 | 27.2 | △46 |
| 純資産の部 | | | | | |
| 株主資本 | 9,556 | 71.5 | 9,819 | 73.2 | 263 |
| その他の包括利益累計額 | △35 | △0.2 | △139 | △1.0 | △104 |
| 少数株主持分 | 137 | 1.0 | 75 | 0.6 | △61 |
| 純資産合計 | 9,658 | 72.3 | 9,755 | 72.8 | 97 |
| 負債純資産合計 | 13,357 | 100.0 | 13,408 | 100.0 | 50 |

Your Probing Partner

5

資産

(単位：百万円)

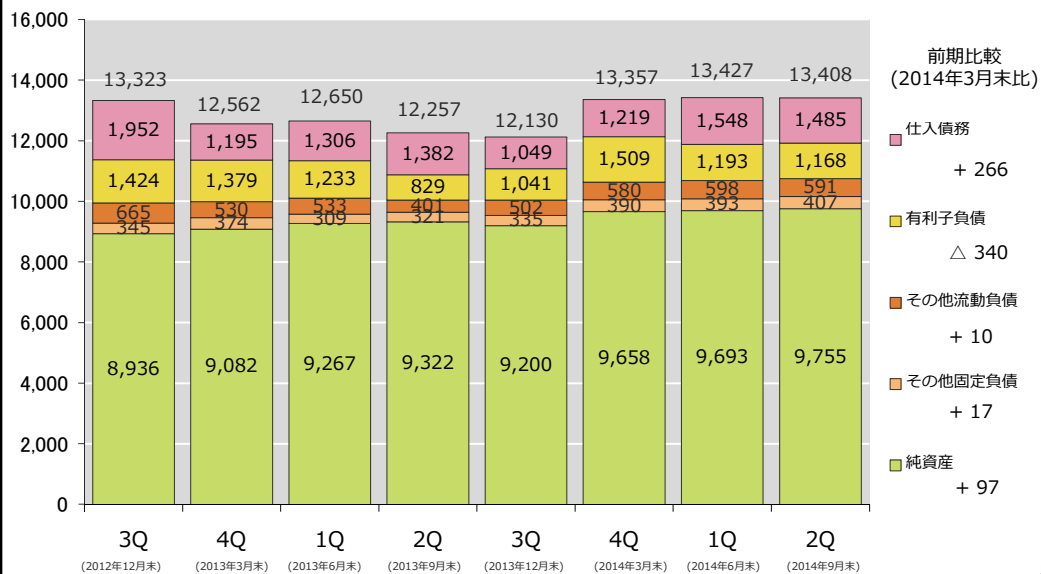


Your Probing Partner

6

負債純資産

(単位：百万円)

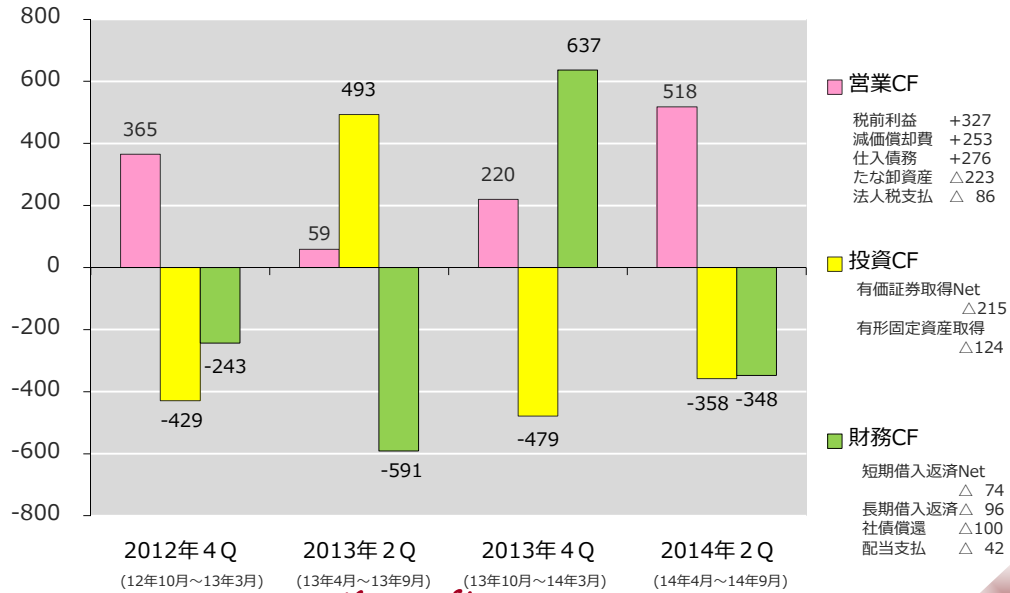


Your Probing Partner

7

キャッシュ・フロー

(単位：百万円)



Your Probing Partner

8

投資



(単位：百万円)

| | 2013年度 | | 2014年度 | |
|------|--------|------|--------|-----------|
| | 上期実績 | 下期実績 | 上期実績 | 下期計画 (予想) |
| 開発費 | 386 | 435 | 441 | 535 |
| 設備投資 | 50 | 181 | 189 | ※ 1,000 |
| 減価償却 | 289 | 314 | 253 | 320 |

※主としてアドバンスプローブカードの増産対応に伴う設備投資

Your Probing Partner

9

2014年度見通し



(単位：百万円)

| | 2013年度 | 2014年度予想 | | |
|-------|--------|------------|-------|--------|
| | 実績 | 上期 (実績) | 下期 | 通期 |
| 売上高 | 9,799 | 5,036 | 5,854 | 10,890 |
| 営業利益 | 183 | 237 | 423 | 660 |
| 経常利益 | 214 | 327 | 403 | 730 |
| 当期純利益 | 93 | 308 | 272 | 580 |

配当は年間8円（第2四半期末4円、期末4円）を予定しております。

Your Probing Partner

10



将来の見通しに関する記述について

本資料で記述されている予想値および計画値は、現時点で入手可能な情報に基づき当社が判断した予想であり、潜在的なリスクや不確実性が含まれています。

そのため様々な要因の変化により、実際の業績等は記述されている数値とは異なる結果になる可能性があることをご承知おきください。

Your Probing Partner

11



JEM

Your Probing Partner

Your Probing Partner