

2024年2月8日

2023年度 第3四半期 決算補足資料



日本電子材料株式会社

©2024 All Rights Reserved-JAPAN ELECTRONIC MATERIALS CORPORATION

決算概要



(単位：百万円)

	2022年度 3Q	2023年度 3Q	増減額	対前年比 増減(%)	主な要因
売上高	15,371	12,008	△ 3,362	△ 21.9	非メモリー向けプロブカードは、拡販が進んでいた国内先行需要の調整があったものの底堅く推移。メモリー向けプロブカードは、海外向けの拡販を推し進めたが、市場の冷え込みの影響により主力製品の需要が大きく落ち込んだ為、前年同四半期を下回る。
売上原価	9,862	8,700	△ 1,161	△ 11.8	
売上総利益	5,508	3,307	△ 2,201	△ 40.0	コスト削減を推し進めたものの、売上高の減少に伴う工場稼働率の低下や、付加価値の高い製品需要の減少により、前年同四半期を下回る。
販管費	3,122	3,284	161	5.2	
営業損益	2,386	23	△ 2,362	△ 99.0	
営業外損益	150	60	△ 90	△ 60.1	
経常損益	2,536	83	△ 2,453	△ 96.7	
特別損益	126	—	△ 126	—	熊本事業所における設備投資に対する熊本県企業立地促進補助金
税前純損益	2,663	83	△ 2,579	△ 96.9	
法人税等	902	111	△ 790	△ 87.6	
親会社株主に帰属 する純損益	1,760	△ 28	△ 1,788	—	

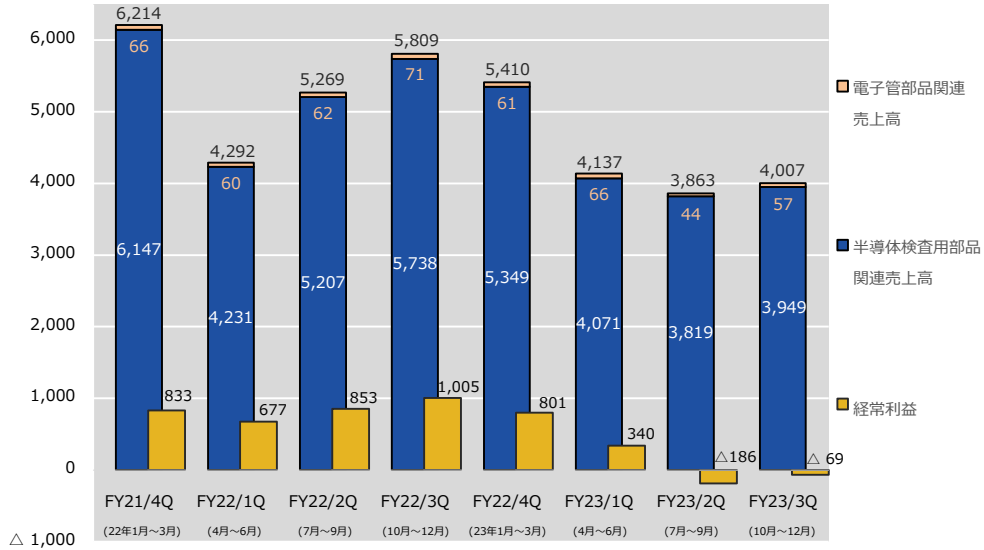
Your Probing Partner

©2024 All Rights Reserved-JAPAN ELECTRONIC MATERIALS CORPORATION

売上高と経常利益の推移



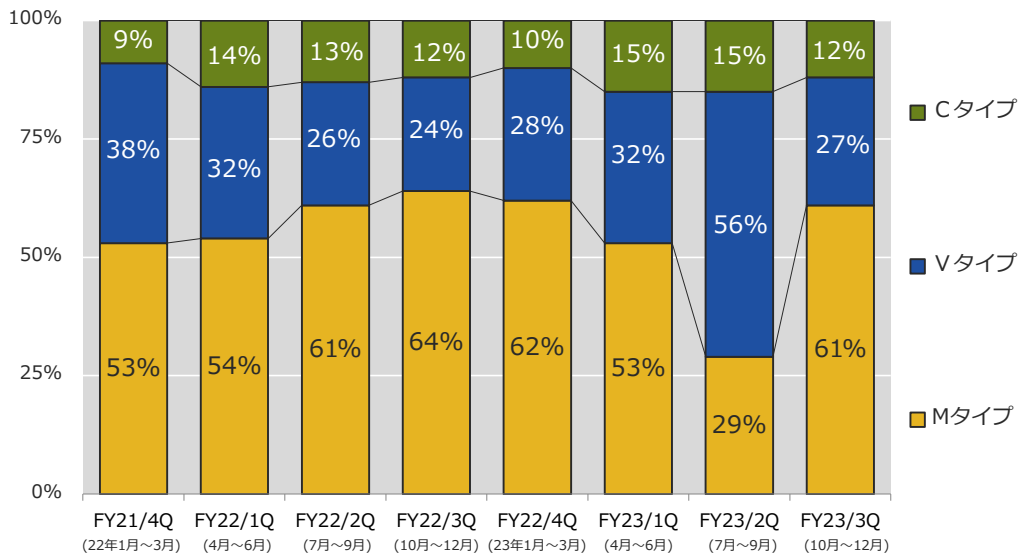
(単位：百万円)



Your Probing Partner

©2024 All Rights Reserved-JAPAN ELECTRONIC MATERIALS CORPORATION

プローブカードタイプ売上高構成比の推移



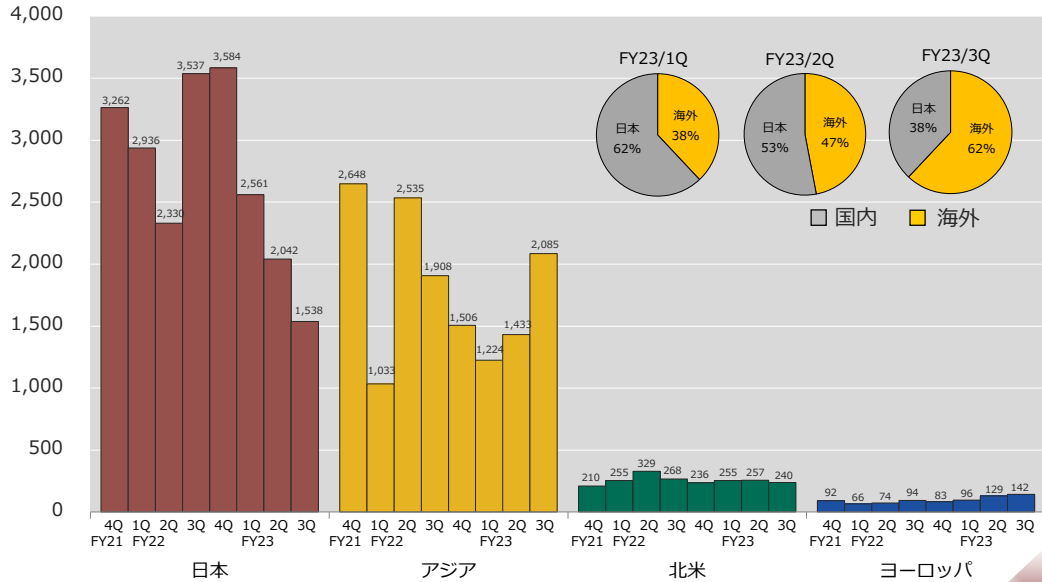
Your Probing Partner

©2024 All Rights Reserved-JAPAN ELECTRONIC MATERIALS CORPORATION

地域別売上高推移



(単位：百万円)



Your Probing Partner

©2024 All Rights Reserved-JAPAN ELECTRONIC MATERIALS CORPORATION

4

連結貸借対照表



(単位：百万円)

	2023年3月31日		2023年12月31日		増減額
	金額	構成比(%)	金額	構成比(%)	
資産の部					
流動資産	24,994	76.5	24,023	73.6	△970
有形固定資産	6,767	20.7	7,716	23.6	949
無形固定資産	202	0.6	164	0.5	△37
投資その他の資産	727	2.2	735	2.3	7
資産合計	32,691	100.0	32,640	100.0	△51
負債の部					
流動負債	5,493	16.8	4,527	13.9	△965
固定負債	2,955	9.0	3,956	12.1	1,001
負債合計	8,449	25.8	8,484	26.0	35
純資産の部					
株主資本	23,819	72.9	23,319	71.4	△500
その他の包括利益累計額	422	1.3	836	2.6	413
純資産合計	24,242	74.2	24,155	74.0	△86
負債純資産合計	32,691	100.0	32,640	100.0	△51

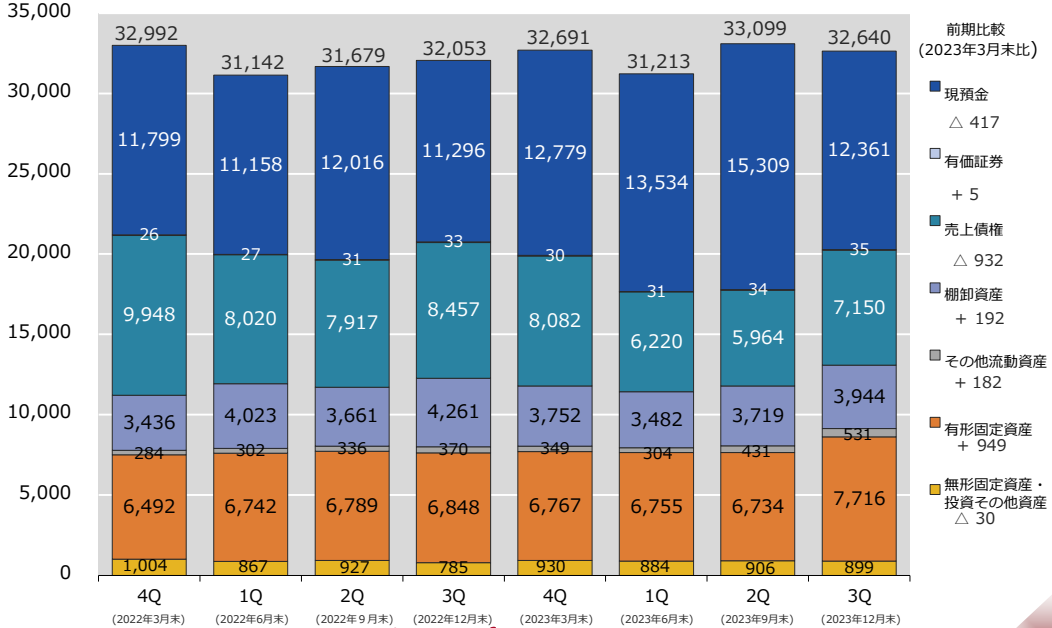
Your Probing Partner

©2024 All Rights Reserved-JAPAN ELECTRONIC MATERIALS CORPORATION

5

資産

(単位：百万円)

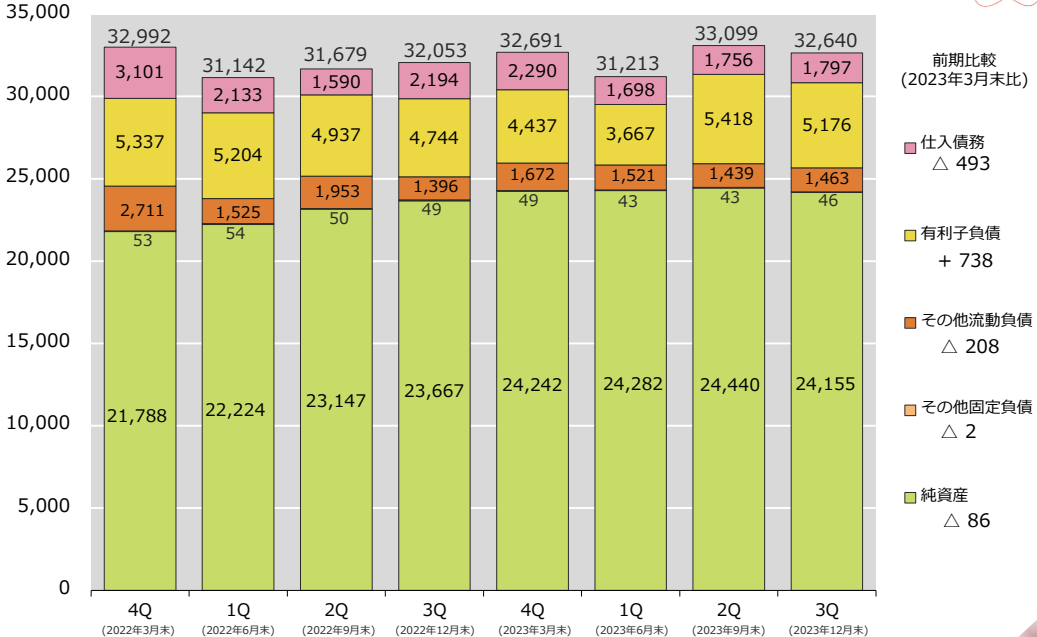


Your Probing Partner

6

負債純資産

(単位：百万円)



Your Probing Partner

7



JEM

Your Probing Partner

©2024 All Rights Reserved-JAPAN ELECTRONIC MATERIALS CORPORATION

Your Probing Partner